

3210 & 3220

• Timer Cronometrico 3200 /12 giorni o 7 giorni

Regolare la capacità in modo che l'apparecchio abbia l'autonomia tra due rigenerazioni, sollevando il dischetto trasparente con l'indicazione in m3 sulla Ruota di programmazione e impostare il valore corrispondente alla capacità dell'apparecchio di fronte al punto bianco. Quando la capacità sarà esaurita, la rigenerazione inizierà alle 2 del mattino nella versione 3210 oppure immediatamente nella versione 3220.

3210 & 3220

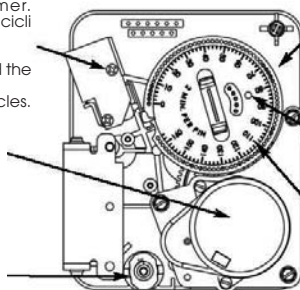
• Metered Timer delayed 3210 and immediate 3220

Set the capacity that the softener can treat between two regenerations by lifting the transparent disc with the m3 label on the programming wheel and set the number corresponding to the capacity of the softener next to the white dot. Once the capacity is emptied, the regeneration will happen at 2 A.M. on the 3210 version or immediately on the 3220 version.

- 2 microinterruttori:
- Microinterruttore inferiore per l'auto-mantenimento del motore e posizione di servizio del timer.
- Microinterruttore superiore per l'attivazione dei cicli di rigenerazione.
- 2 micro switches:
- The lower one is for the auto-on of the motor and the service position of the timer.
- The upper one activates the regeneration cycles.

- Motore del timer
- 1/30 di giro/min.
- 1/15 di giro/min
- Timer motors:
- 1/30 R.P.M.
- 1/15 R.P.M.

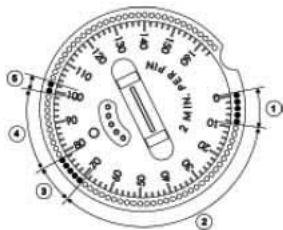
- Collegamento del cavo del contatore (solo volumetrico)
- Meter cable connector (only volumetric)



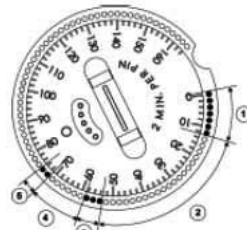
- Ruota di programmazione dei tempi di ciclo di rigenerazione
- Regeneration cycle programming wheel

- Piolini supplementari
- Additional pins

- Targhetta di programmazione (82 o 162 min.) a seconda della velocità del motore:
- 2 min. per piolino con motore 1/30 di giro/min.
- 1 min. per piolino con motore 1/15 di giro/min.
- Program label (82 or 164 min) according to motor speed
- 2 min. per pin with the 1/30 R.P.M. motor
- 1 min. per pin with the 1/15 R.P.M. motor



- Impostazione di fabbrica
- Factory set



- Regolazione
- Setting

REGOLAZIONE DELLA RUOTA

- 1 Controlavaggio
- 2 Aspirazione & lavaggio lento (equicorrente)
- 3 Lavaggio rapido
- 4 Rinvio dell'acqua nel serbatoio
- 5 Riposizionare sempre questi due piolini al termine della regolazione

Il tempo dei cicli di rigen. è predefinito dalla fabbrica. Ogni piolino o foro equivale a 2 minuti. (o 1 min. con motore 1/15 di giro/min.) Verificare che i tempi si adattino all'impianto. Per modificare i tempi è sufficiente aggiungere o rimuovere i piolini. Esempio: figura sopra

- 1 - Controlavaggio: si passa da 10 min a 14 min
- 2 - Aspirazione e lavaggio lento: si riduce da 60 min a 40 min
- 3 - Lavaggio rapido: si riduce da 10 min a 6 min
- 4 - Rinvio dell'acqua nel serbatoio: si riduce da 20 min a 12 min.

WHEEL SETTING

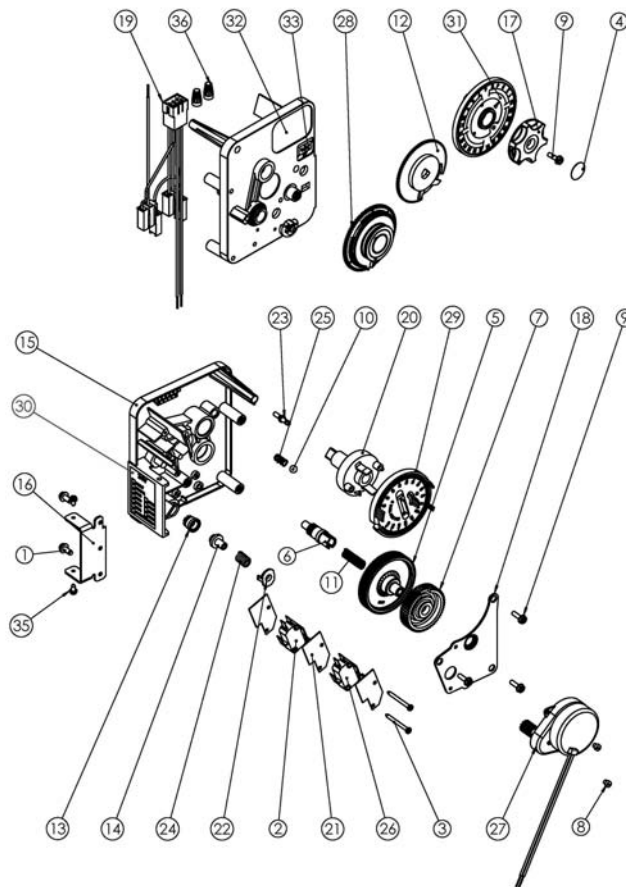
- 1 Backwash
- 2 Brine draw and slow rinse (Down Flow)
- 3 Fast rinse
- 4 Brine refill
- 5 Always put these pins at the end of the setting

The cycle times are factory set. Each pin or hole equals 2 minutes or 1 minute with 1/15 R.P.M. Motor. It is recommended to check if each cycle time is adapted to the sites specific.

To modify the cycle time of each regeneration, place or remove pins. Example: drawing on the top:

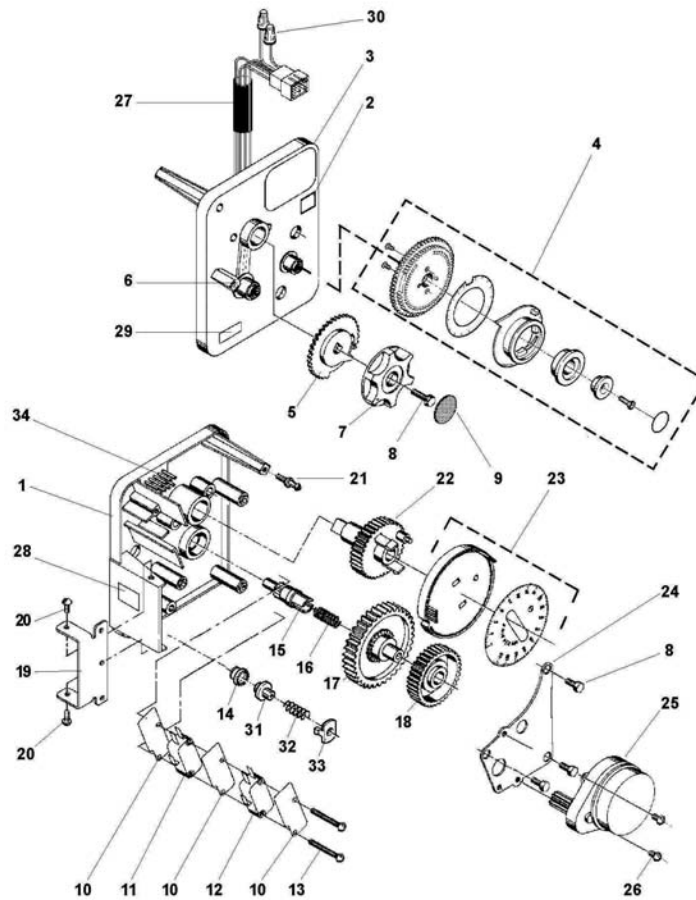
- 1 - Backwash: from 10 to 14 min
- 2 - Brine draw and slow rinse: from 60 to 40 min
- 3 - Rapid rinse: on from 10 to 6 min
- 4 - Brine refill: from 20 to 12 min

TIMER 3210



ITEM	QTY	PART NO.	DESCRIPTION	NOM
1	2	10300	SCREW, SLOT HEX WSH. 8-18 X 3/8	VIS
2	1	10896	MICROSWITCH	MICROSWITCH
3	2	11413	SCREW 2.9x32	VIS
4	1	11999	LABEL BUTTON	CACHE BOUTON
5	1	13017	IDLER GEAR	PIGNON
6	1	13018	IDLER SHAFT	PIGNON
7	1	13164	GEAR, DRIVE	ROUE D'ENTRAINEMENT
8	2	13278	SCREW MOTOR MOUNTING	VIS
9	4	13296	SCREW #6-20 * 0.50 long	Vis
10	1	13300	BALL 1/4"	BILLE 1/4"
11	1	13312	IDLER SHAFT SPRING	RESSORT
12	1	13802	GEAR CYCLE ACTUATOR	ROUE DE DECLENCHEMENT
13	1	13830	PROGRAM WHEEL DRIVE PINION	PIGNON D'ENTRAINEMENT
14	1	13831	CLUTCH DRIVE PINION	EMBRAYAGE
15	1	13870	TIMER, HOUSING	BOITIER, TIMER
16	1	13881	HINGE BRACKETMODEL 3200 ET	HINGE BRACKETMODEL 3200 ET
17	1	13886	KNOB 3200 TIMER	BOUTON
18	1	13887	PLATE, MOTOR MOUNTING	SUPPORT MOTEUR
19	1	13902	WIRE HARNESS TIMER 3220 IMMEDIAT	FAISCEAU TIMER 3220 IMMEDIATE
20	1	13911	MAIN DRIVE GEAR	PIGNON PRINCIPAL
21	3	14087	INSULATOR	ISOLATEUR
22	1	14253	RETAINER, CLUTCH SPRING	BUTEE DE RESSORT
23	1	14265	SPRING CLIP	CLIP
24	1	14276	METER CLUTCH SPRING	RESSORT
25	1	14457	SPRING DETENT	RESSORT
26	1	15320	MICROSWITCH	MICROSWITCH
27	1	18826	MOTOR, 24V-50HZ 1/30 RPM	MOTEUR, 24V-50HZ 1/30 RPM
28	1	24119	Program Wheel 8 m3 Assy 1550/2750/4600/5600E	Roue de programmation 8 m3 assemblée 1550/2750/4600/5600
29	1	24200	PROGRAM WHEEL ASSY FOR TIMERS 3200 - 3210	ROUE DE PRG. DES CYLES TIMER 3200 - 3210
30	1	24388	LABEL 24V	ETIQUETTE 24V
31	1	24521	24 HOURS GEAR ASSY FOR TIMER 3200/3210	ROUE 24 HEURES ASSEMBLEE
32	1	26846	INSTRUCTION LABEL	ETIQUETTE
33	1	26848	INDICATOR LABEL	ETIQUETTE
34	1	26870	LABEL PICTOGRAM	ETIQUETTE PICTOGRAMME
35	2	26885	SCREW	VIS
36	2	40422	WIRE NUT	CONNECTEUR

TIMER 3220



REF	REFERENCE	QTE	NAME	DESIGNATION
1	13870	1	Timer housing assy	Boîtier timer assemblé
2	26848	1	Pictogram	Pictogramme
3	26847	1	Pictogram	Pictogramme
4	S/E 2453.	1	Program wheel assy (specify capacity m ³)	Roue de prog. assemblée (spécifier capacité m ³)
5	13802	1	Cycle actuator gear	Roue de déclenchement
6	26870	1	Pictogram	Pictogramme
7	13886	1	Knob	Bouton manuel
8	13296	4	Screw	Vis
9	11999	1	Button decal	Cache bouton
10	14087	3	Insulator	Isolateur
11	15314	1	Switch	Microswitch
12	15320	1	Switch	Microswitch
13	11413	2	Screw switch mounting	Vis
14	14502	1	Drive pinion - white	Pignon d'entraînement - blanc
15	13018	1	Idler shaft	Pignon
16	13312	1	Spring idler	Ressort
17	13017	1	Idler gear	Roue dentée
18	13164	1	Drive gear (ex-13723)	Roue d'entraînement
19	13881	1	Hinge bracket	Support
20	11384	2	Screw hinge bracket	Vis
21	14265	1	Spring clip	Clip du ressort
22	15055	1	Main drive gear	Pignon principal
23	S/E 24528	1	Program wheel timer assy	Roue de prog. assemblée
24	13887	1	Motor mounting plate	Support moteur
25	18826	1	Motor 24 volts - 50 Hz	Moteur 24 volts - 50 Hz
26	13278	2	Screw motor mounting	Vis
27	15203	1	Wire harness timer simplex	Faisceau câbles timer simplex
28	24388	1	Voltage label 24 volts	Étiquette 24 volts
29	24332	1	Identification label 3220	Étiquette d'identification 3220
30	12681	2	Wire connector	Terminal
31	14501	1	Clutch - white	Embrayage - blanc
32	14276	1	Spring	Ressort
33	14253	1	Spring retainer	Butée de ressort
34	15493	13	Pin	Aiguille